

BORDEAUX - PARC RIVIÈRE

# ÉCHOPPE DOUBLE JARDIN PISCINE ? BORDEAUX PARC RIVIÈRE

---



## PRÉSENTATION

---

Rue Camille Godard, ravissante échoppe double de 240 m<sup>2</sup> habitable, alliant avec élégance le charme de l'ancien et une touche de contemporain. Idéale pour une famille, elle se compose d'une entrée desservant quatre chambres, dont une suite parentale, ainsi qu'une salle de bain et une salle d'eau.&nbsp;Les combles, aménagés avec soin, accueillent une spacieuse chambre supplémentaire avec sa propre salle d'eau. Le rez-de-jardin offre un bel espace de vie ouvert sur le jardin, structuré en plusieurs espaces distincts comprenant une cuisine, une salle à manger et un salon cheminé. L'extérieur bénéficie d'un jardin de 130 m<sup>2</sup> avec terrasse, espace vert et piscine, parfait pour des moments de détente. Un parking en location est possible et l'achat d'un petit garage pour vélos et rangement peut être envisagé. Un bien rare offrant un cadre de vie agréable à deux pas du Parc Rivière. DPE C; Garage fermé.

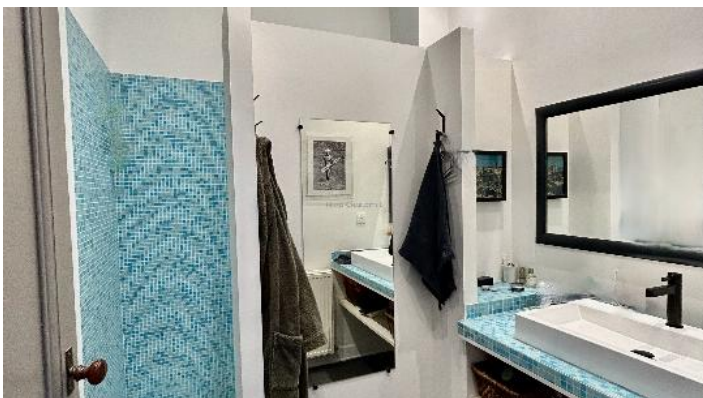
## DESCRIPTION

RÉGION	<b>Bordeaux</b>	LOCALISATION	<b>Parc Rivière</b>
SURFACE	<b>240 m<sup>2</sup></b>	PIÈCES	<b>6</b>
TYPE	<b>Maison</b>	PRIX	<b>1 100 000 €</b>

## GALERIE



# GALERIE



## GALERIE

---



## NOUS CONTACTER

---

Marie-Charlotte de Demandolx

7 rue Francis Martin  
33000 Bordeaux – France

+33(0)6 14 70 59 18  
mc@marie-charlotteD.com